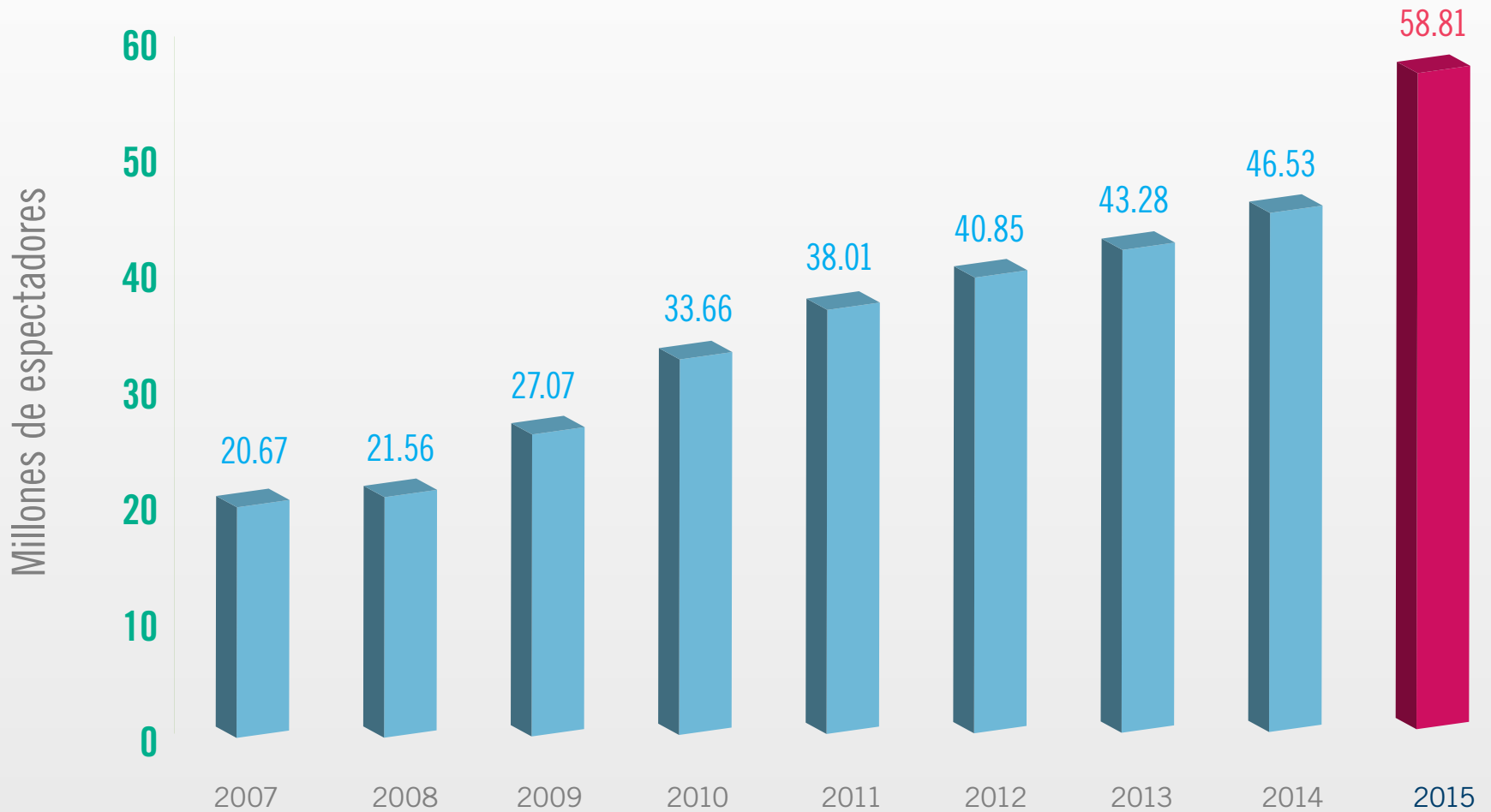


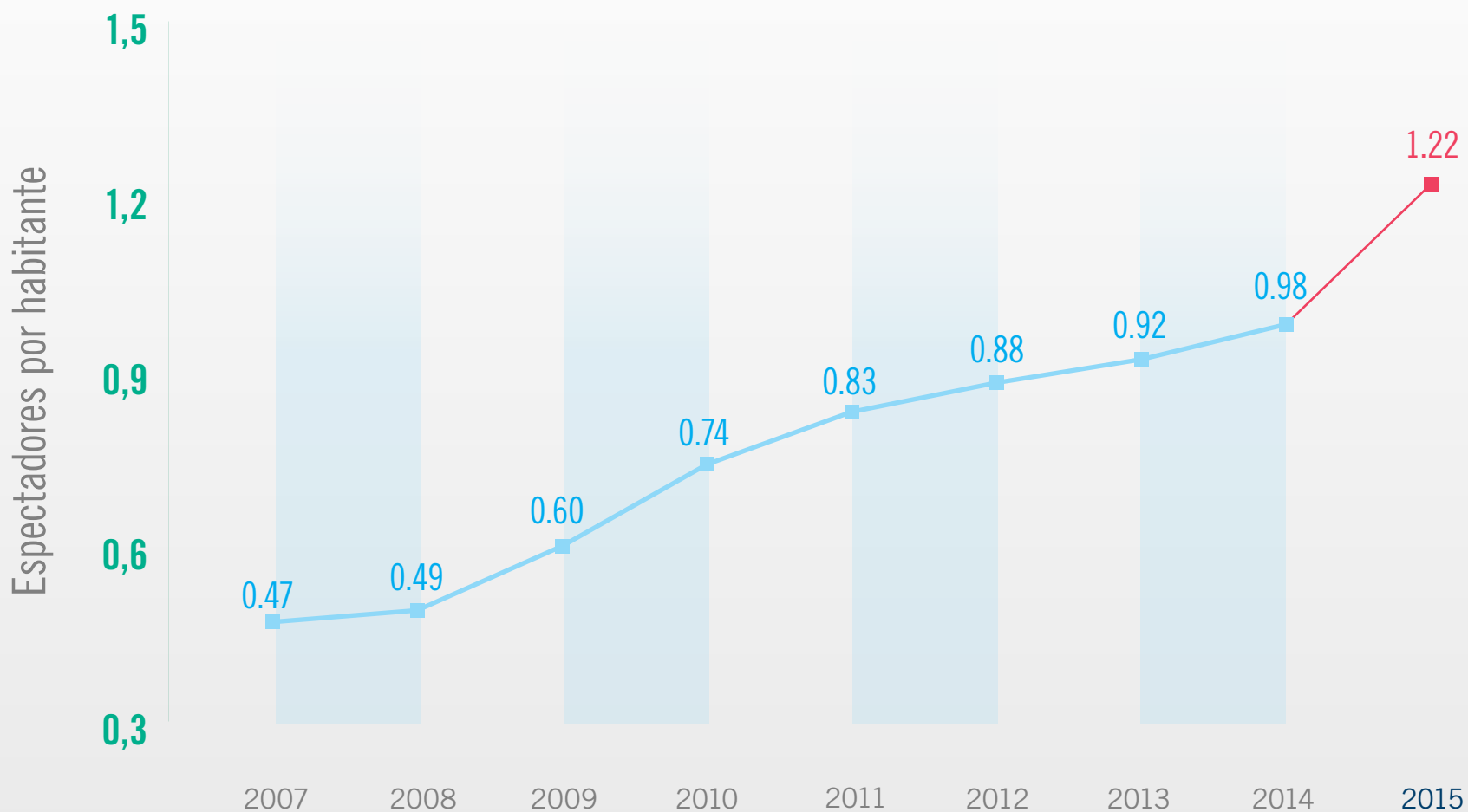
COLOMBIA: NÚMERO TOTAL DE ESPECTADORES

► 2007 - 2015 ◄



ÍNDICE DE ASISTENCIA A CINE EN COLOMBIA

► 2007 - 2015 ◄

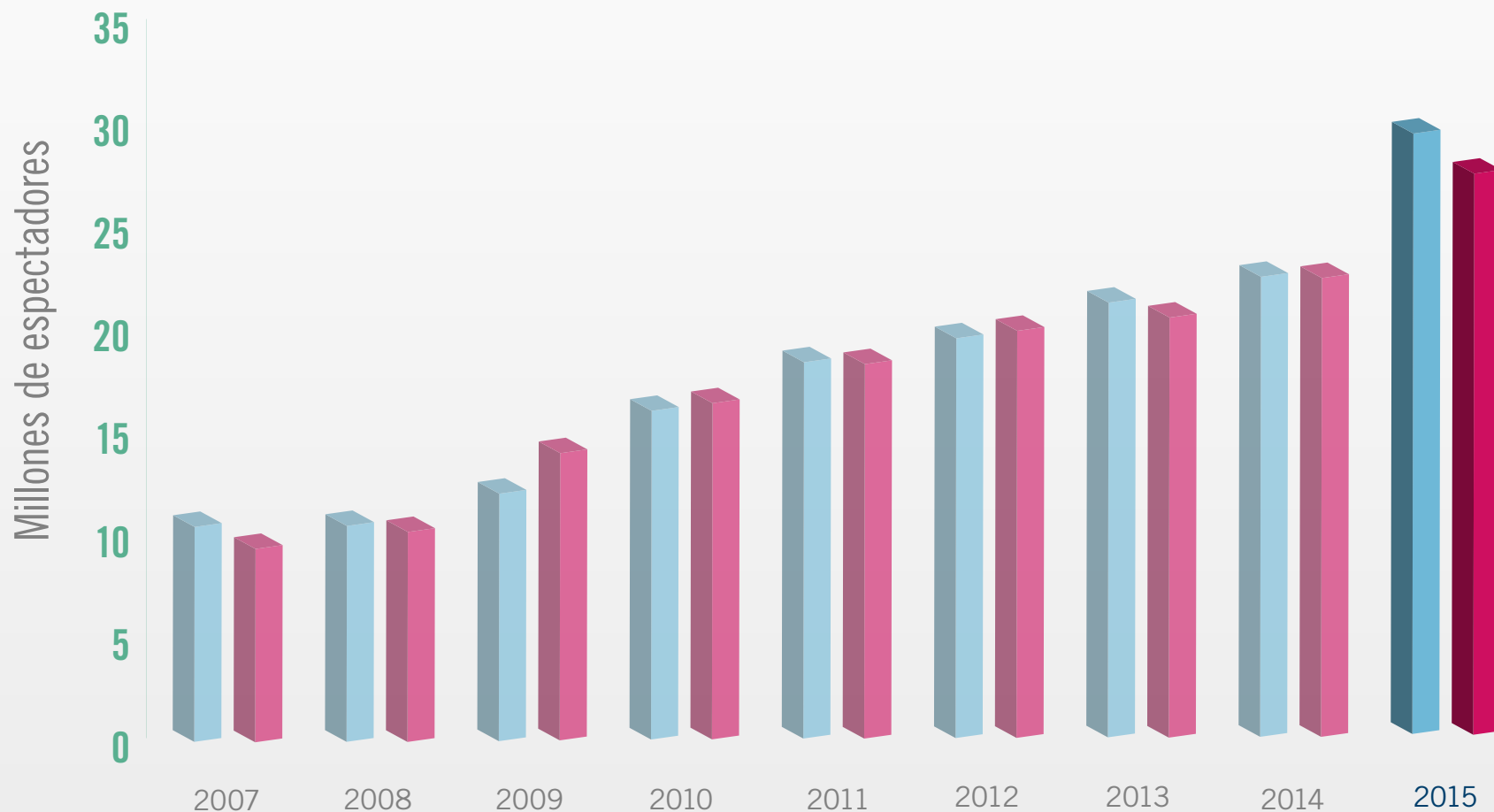


Fuente: Cálculos de Proimágenes Colombia con datos de CADBOX. Metodología de Fedesarrollo

DANE: Proyección de población 2015

NÚMERO DE ESPECTADORES

► 2007 - 2015 ◄



ASISTENCIA SEMESTRE 1

10.88

10.93

12.53

16.64

19.05

20.24

22.01

23.29

23.29

ASISTENCIA SEMESTRE 2

9.79

10.63

14.54

17.02

18.96

20.61

21.27

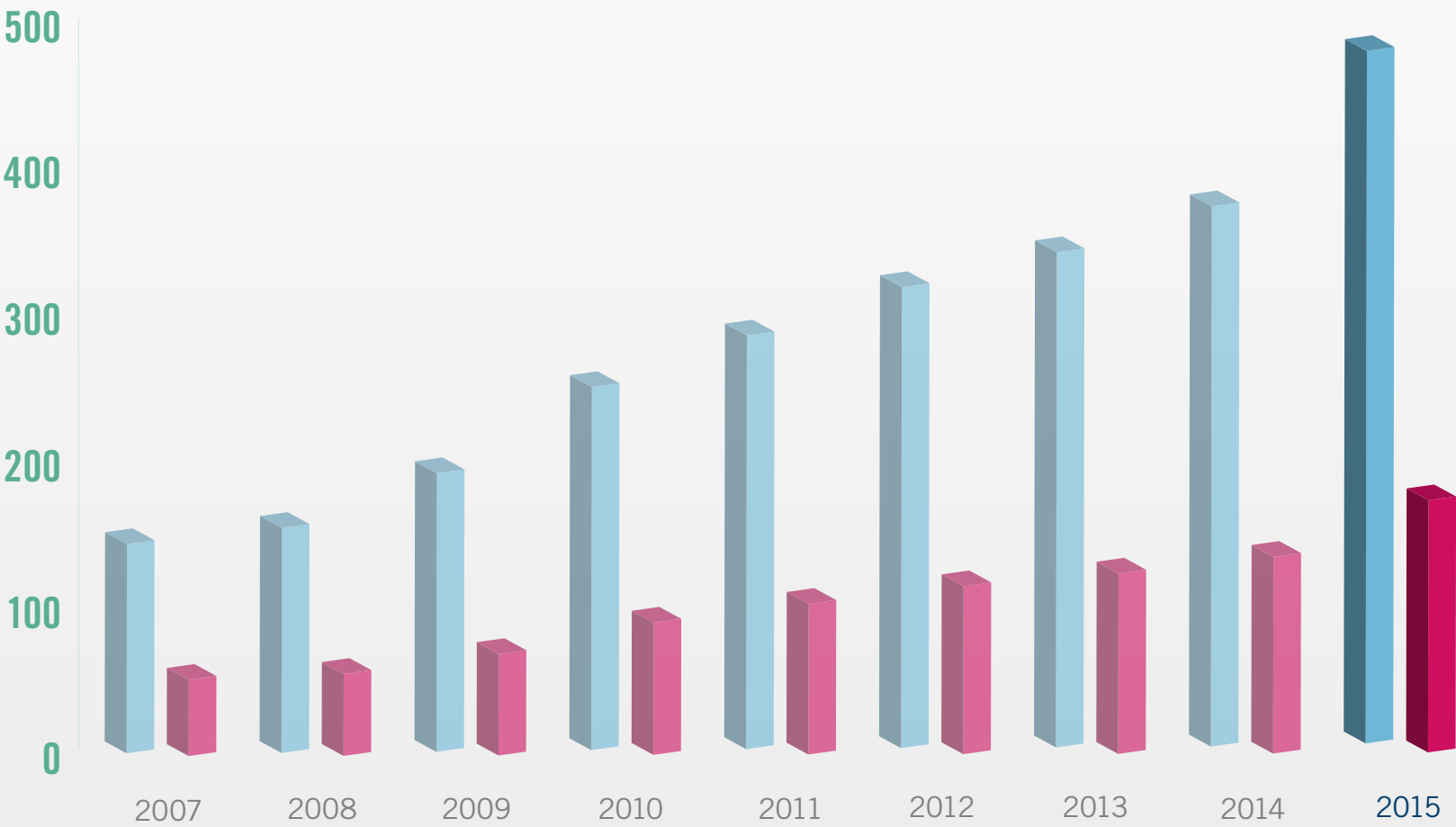
23.23

28.41

COLOMBIA: TAQUILLA DEL MERCADO CINEMATOGRAFICO PESOS/USD

► 2007 - 2015 ◄

Miles de millones de pesos
Millones de dólares

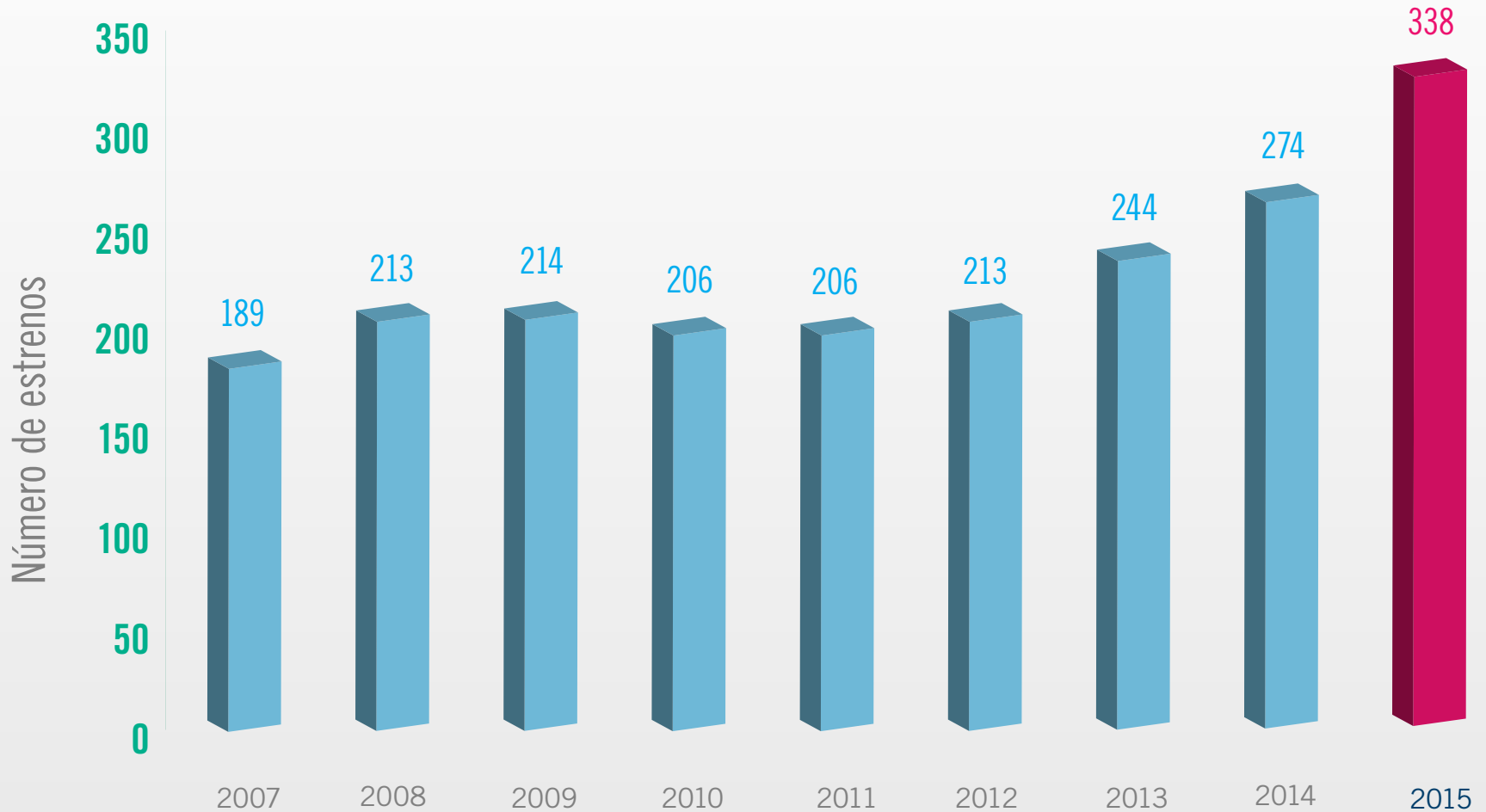


<div></div> <div>TAQUILLA EN PESOS COLOMBIANOS</div>	148.73	159.98	198.08	258.09	294.04	327.77	352.00	384.03	492.21
<div></div> <div>TAQUILLA EN DÓLARES</div>	54.15	58.25	72.12	93.97	107.06	119.34	128.16	139.83	179.22

Fuente: Cálculos de Proimágenes Colombia con datos de CADBOX. Metodología de Fedesarrollo
TRM promedio a diciembre de 2014: \$2.000,68.
TRM promedio a diciembre de 2015: \$2.746,47 (37,28% superior a la tasa promedio a diciembre de 2014)

ESTRENOS CINEMATOGRAFICOS EN COLOMBIA

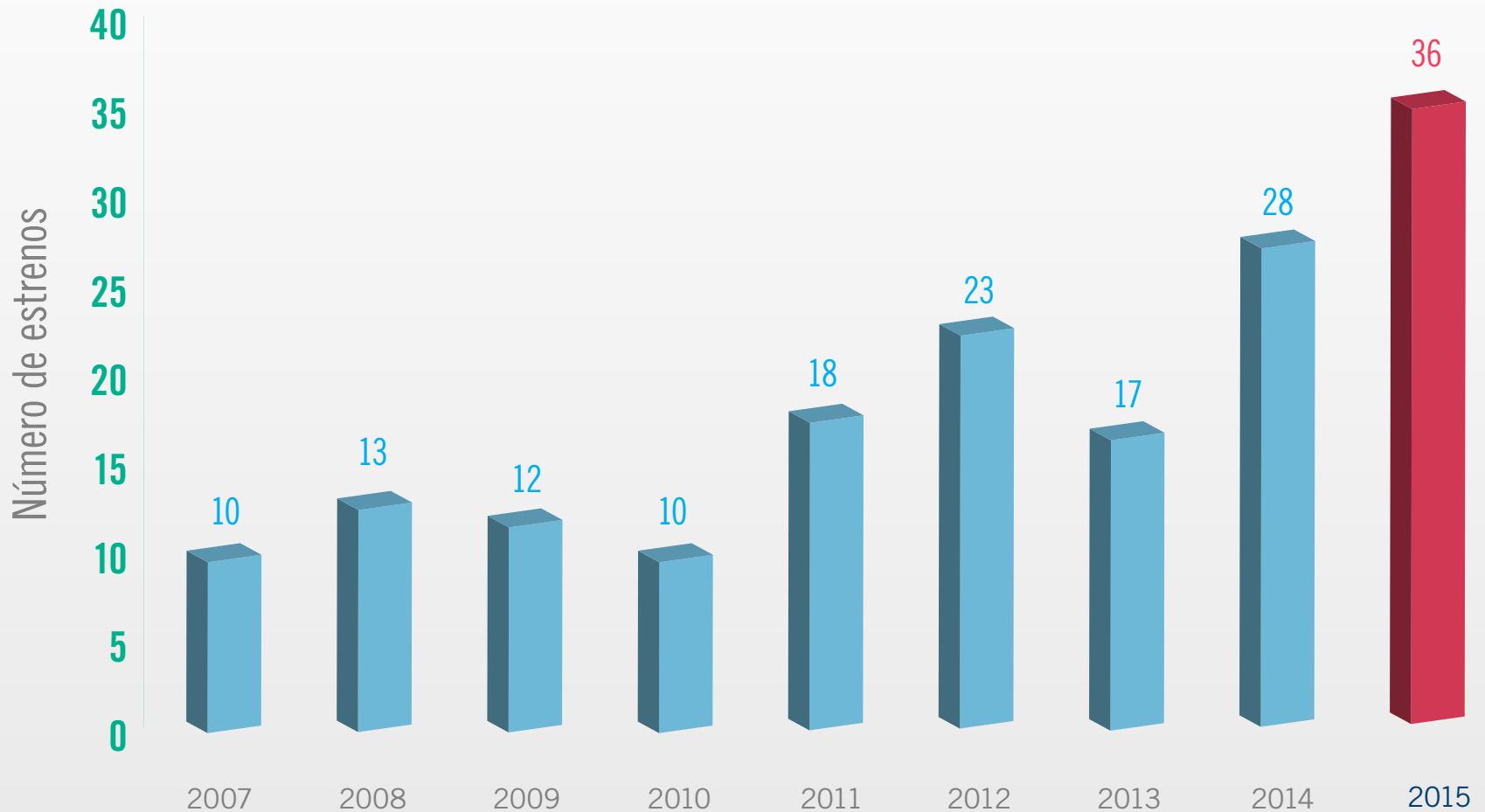
► 2007 - 2015 ◄



Fuente: Cálculos de Proimágenes Colombia con datos de CADBOX. Metodología de Fedesarrollo

ESTRENOS DE PELÍCULAS COLOMBIANAS

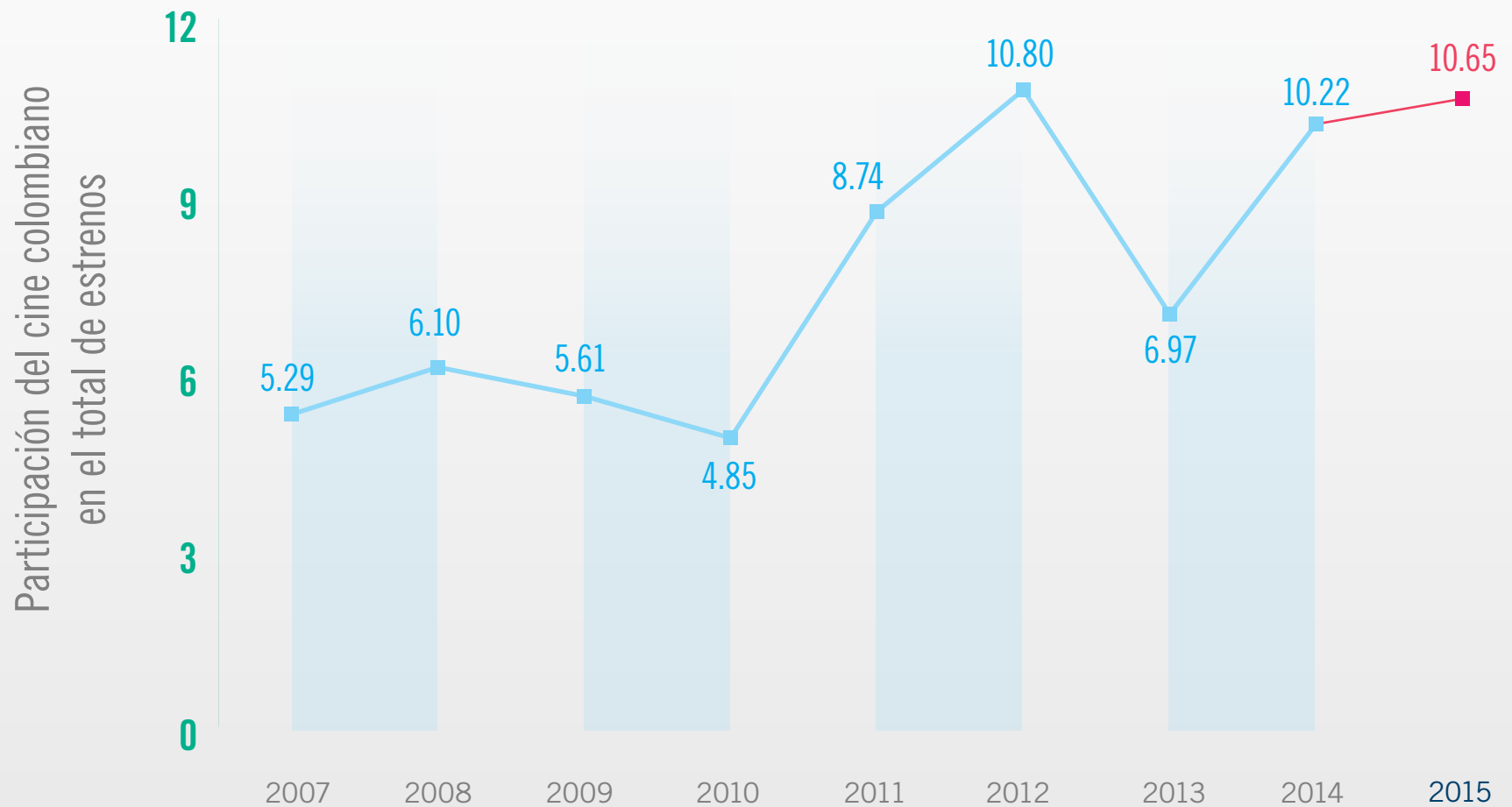
► 2007 - 2015 ◄



Fuente: Cálculos de Proimágenes Colombia con datos de CADBOX. Metodología de Fedesarrollo

PARTICIPACIÓN DE LAS PELÍCULAS NACIONALES EN EL TOTAL DE ESTRENOS EN COLOMBIA

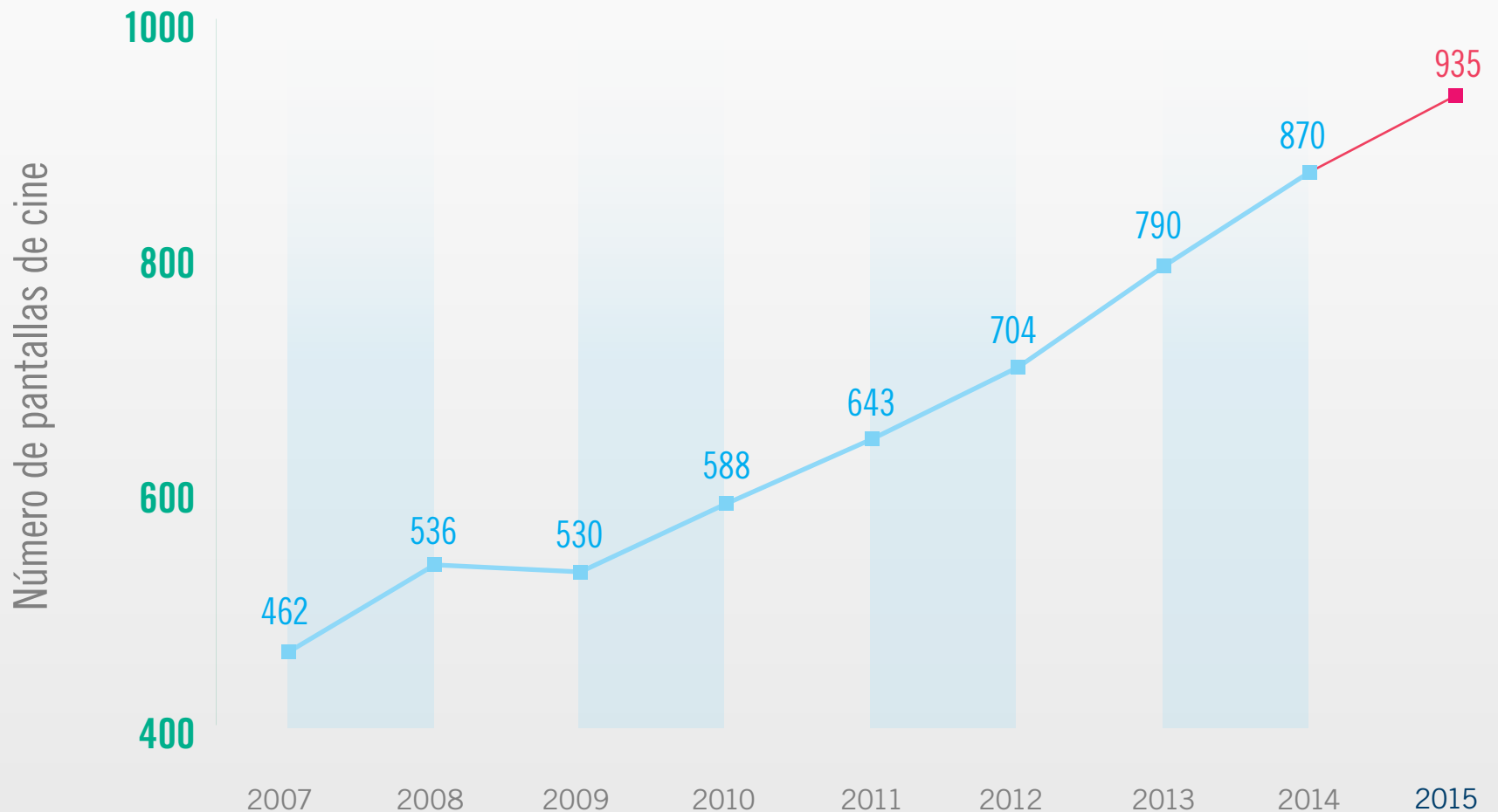
► 2007 - 2015 ◄



Fuente: Cálculos de Proimágenes Colombia con datos de CADBOX. Metodología de Fedesarrollo

PANTALLAS DE EXHIBICIÓN EN COLOMBIA

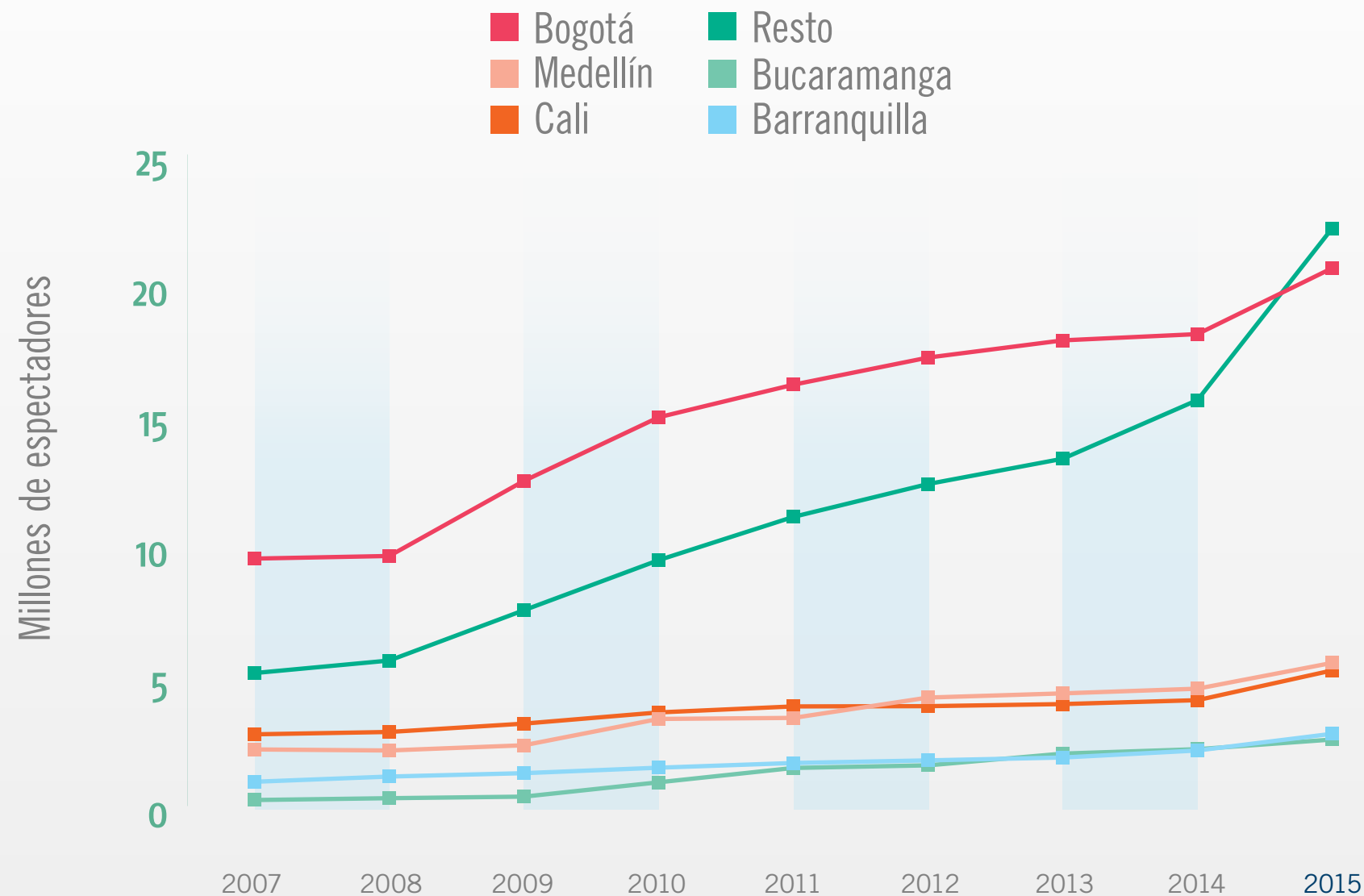
► 2007 - 2015 ◀



Fuente: Cálculos de Proimágenes Colombia con datos de SIREC. Metodología de Fedesarrollo

ASISTENCIA A CINE PRINCIPALES CIUDADES

▸ 2007 - 2015 ◀



BOGOTÁ	9.49	9.59	12.47	14.91	16.16	17.20	17.86	18.10	20.63
MEDELLÍN	2.75	2.84	3.16	3.59	3.82	3.83	3.91	4.06	5.20
CALI	2.17	2.13	2.33	3.34	3.83	4.16	4.32	4.50	5.49
RESTO	5.10	5.58	7.51	9.43	11.09	12.35	13.32	15.57	22.16
BUCARAMANGA	0.23	0.30	0.36	0.91	1.46	1.56	2.01	2.18	2.77
BARRANQUILLA	0.93	1.13	1.26	1.47	1.65	1.75	1.86	2.13	2.55

Fuente: Cálculos de Proimágenes Colombia con datos de CADBOX. Metodología de Fedesarrollo